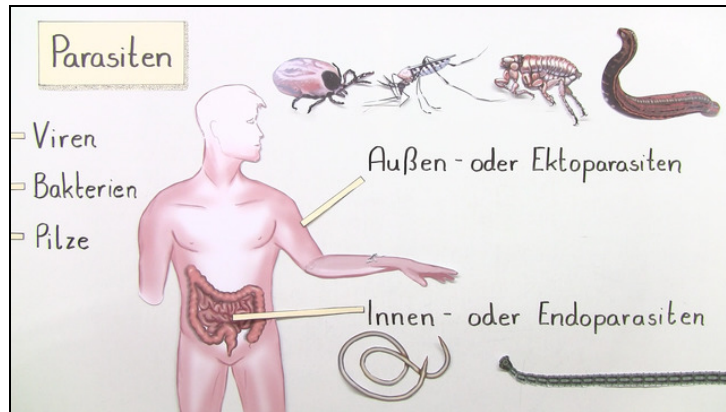




Arbeitsblätter zum Ausdrucken von [sofatutor.com](https://www.sofatutor.com)

Parasiten (Basiswissen)



- 1 **Bestimme die tierischen Parasiten.**
- 2 Unterscheide zwischen Endo- und Ektoparasiten.
- 3 Stelle die Beziehung zwischen Wirt und Parasit dar.
- 4 Bestimme die Anpassungen der Haftorgane der Parasiten.
- 5 Erkläre den Begriff „wirtsspezifisch“ in Bezug auf die Parasiten.
- 6 Analysiere den Begriff Halbschmarotzer am Beispiel der Mistel.
- + mit vielen Tipps, Lösungsschlüsseln und Lösungswegen zu allen Aufgaben

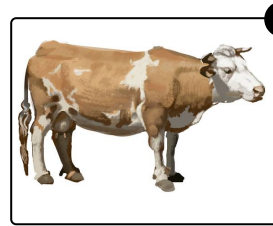
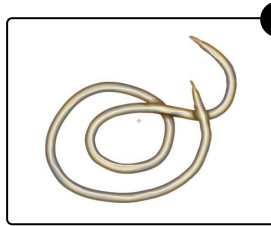
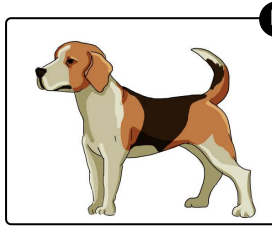
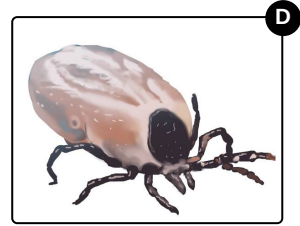
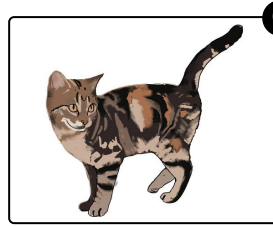
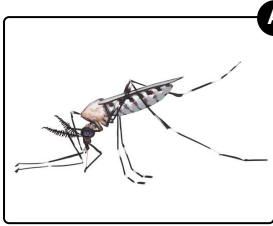


Das komplette Paket, inkl. aller Aufgaben, Tipps, Lösungen und Lösungswege gibt es für alle Abonnenten von [sofatutor.com](https://www.sofatutor.com)



Bestimme die tierischen Parasiten.

Wähle die richtigen Antworten aus.





Unsere Tipps für die Aufgaben

1
von 6

Bestimme die tierischen Parasiten.

1. Tipp

Tierische Parasiten leben auf der Haut des Wirts oder in seinem Inneren.

2. Tipp

Parasiten ernähren sich von den Nährstoffen des Wirts.



Lösungen und Lösungswege für die Aufgaben

1
von 6

Bestimme die tierischen Parasiten.

Lösungsschlüssel: A, B, D, F

Zu den tierischen Parasiten zählen der Bluteigel, der Spulwurm, die Zecke und die Mücke. Der Spulwurm lebt im Darm des Wirts und ist daher ein Endoparasit. Die anderen drei sind Ektoparasiten. Sie leben außen auf dem Wirt und ernähren sich von seinem Blut.