



Arbeitsblätter zum Ausdrucken von [sofatutor.com](https://www.sofatutor.com)

# Weibliche Keimzellen - Eizellen und Befruchtung



- 1 **Gib an, wie oft eine Eizellenreifung im weiblichen Körper ab der Pubertät stattfindet.**
- 2 Bestimme, bei welcher Abbildung es sich um eine Eizelle handelt.
- 3 Stelle den Aufbau einer Eizelle dar.
- 4 Beschreibe die Eizelle genauer.
- 5 Erläutere, wie durch die Eizellenreifung und die Befruchtung ein neuer Mensch entsteht.
- 6 Beschreibe die Entwicklung der Eizellen im weiblichen Körper.
- + mit vielen Tipps, Lösungsschlüsseln und Lösungswegen zu allen Aufgaben

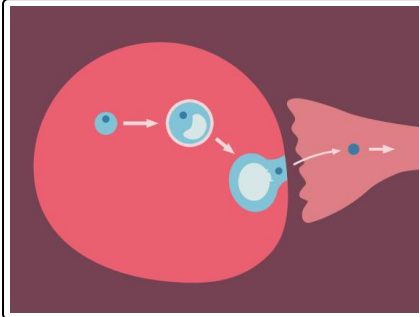


Das komplette Paket, **inkl. aller Aufgaben, Tipps, Lösungen und Lösungswege** gibt es für alle Abonnenten von [sofatutor.com](https://www.sofatutor.com)



## Gib an, wie oft eine Eizellenreifung im weiblichen Körper ab der Pubertät stattfindet.

Wähle die richtige Antwort aus.



Die Reifung der Eizelle ist ein wichtiger Prozess im Körper einer Frau beziehungsweise eines Mädchens, um das Überleben unserer Spezies zu sichern.

etwa einmal im Jahr **A**

circa einmal im Monat **B**

jede Woche **C**

einmal am Tag **D**



## Unsere Tipps für die Aufgaben

1  
von 6

### **Gib an, wie oft eine Eizellenreifung im weiblichen Körper ab der Pubertät stattfindet.**

#### **1. Tipp**

Im Leben einer Frau reifen etwa 450 Eizellen heran.

---

#### **2. Tipp**

Die Eizellenreifung hat mit dem Menstruationszyklus zu tun.

---



## Lösungen und Lösungswege für die Aufgaben

1  
von 6

### Gib an, wie oft eine Eizellenreifung im weiblichen Körper ab der Pubertät stattfindet.

**Lösungsschlüssel:** B

Die **Reifung der Eizelle** ist ein wichtiger Prozess im Körper einer Frau beziehungsweise eines Mädchens, um das **Überleben unserer Spezies** zu sichern.

Mit dem **Beginn der Pubertät** reift abwechselnd in einem der beiden Eierstöcke **monatlich eine Eizelle** in einem Follikel heran: Im Leben einer Frau kommen um die **450 ausgereifte Eizellen** zusammen. Nach dem Eisprung „überlebt“ eine Eizelle etwa **zwölf bis 24 Stunden**. In dieser Zeit kann sie **befruchtet** werden.