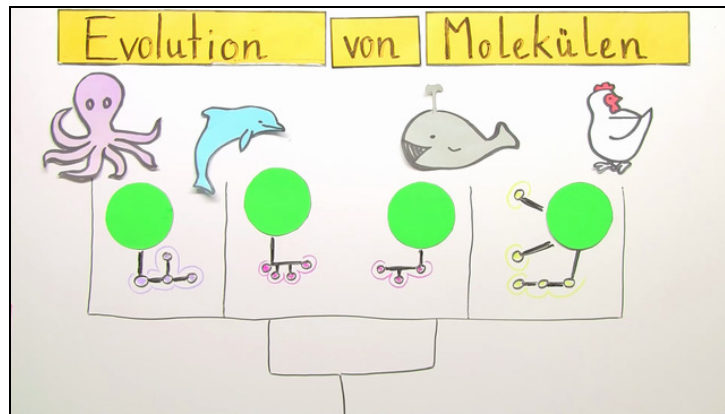




Arbeitsblätter zum Ausdrucken von [sofatutor.com](https://www.sofatutor.com)

Verwandtschaft der Arten – Evolution von Molekülen



- 1 Ordne Insulin einer passenden Kategorie zu.
 - 2 Welchen Vorgang beschreiben wir mit *molekularen Homologien*?
 - 3 Nenne die Sequenzen, die zur Bestimmung einer biologischen Verwandtschaft verwendet werden.
 - 4 Beschreibe, wie genau sich Vergleiche zwischen den Arten feststellen lassen.
 - 5 Warum eignet sich das Enzym *Cytochrom c* als Schlüsselprotein um Verwandtschaftsverhältnisse zu bestimmen?
 - 6 Welches Tier ist uns genetisch am nächsten?
- + mit vielen Tipps, Lösungsschlüsseln und Lösungswegen zu allen Aufgaben



Das komplette Paket, inkl. aller Aufgaben, Tipps, Lösungen und Lösungswege gibt es für alle Abonnenten von [sofatutor.com](https://www.sofatutor.com)



Ordne Insulin einer passenden Kategorie zu.

Wähle die entsprechenden Kategorie aus.

 Vitamine A Hormone B Enzyme C Nukleotide D



Unsere Tipps für die Aufgaben

1
von 6

Ordne Insulin einer passenden Kategorie zu.

1. Tipp

Zu den Nucleotiden zählen z. B. Adenosintri-phosphat (ATP) oder Guanosintri-phosphat (GTP).



Lösungen und Lösungswege für die Aufgaben

1
von 6

Ordne Insulin einer passenden Kategorie zu.

Lösungsschlüssel: B

Insulin ist ein essentielles **Hormon**, welches unseren Blutzuckerspiegel reguliert.