



Arbeitsblätter zum Ausdrucken von [sofatutor.com](https://www.sofatutor.com)

Die Geburt eines Kindes



- 1 **Benenne die Bestandteile des Mutterleibs.**
- 2 Benenne die Phasen der Geburt.
- 3 Gib an, wie sich werdende Eltern auf die Geburt vorbereiten können.
- 4 Vergleiche die Geburtsvorgänge.
- 5 Charakterisiere die Phasen der natürlichen Geburt.
- 6 Nenne die Funktionen der Bestandteile des Mutterleibs.
- + mit vielen Tipps, Lösungsschlüsseln und Lösungswegen zu allen Aufgaben



Das komplette Paket, **inkl. aller Aufgaben, Tipps, Lösungen und Lösungswege** gibt es für alle Abonnenten von [sofatutor.com](https://www.sofatutor.com)



Benenne die Bestandteile des Mutterleibs.

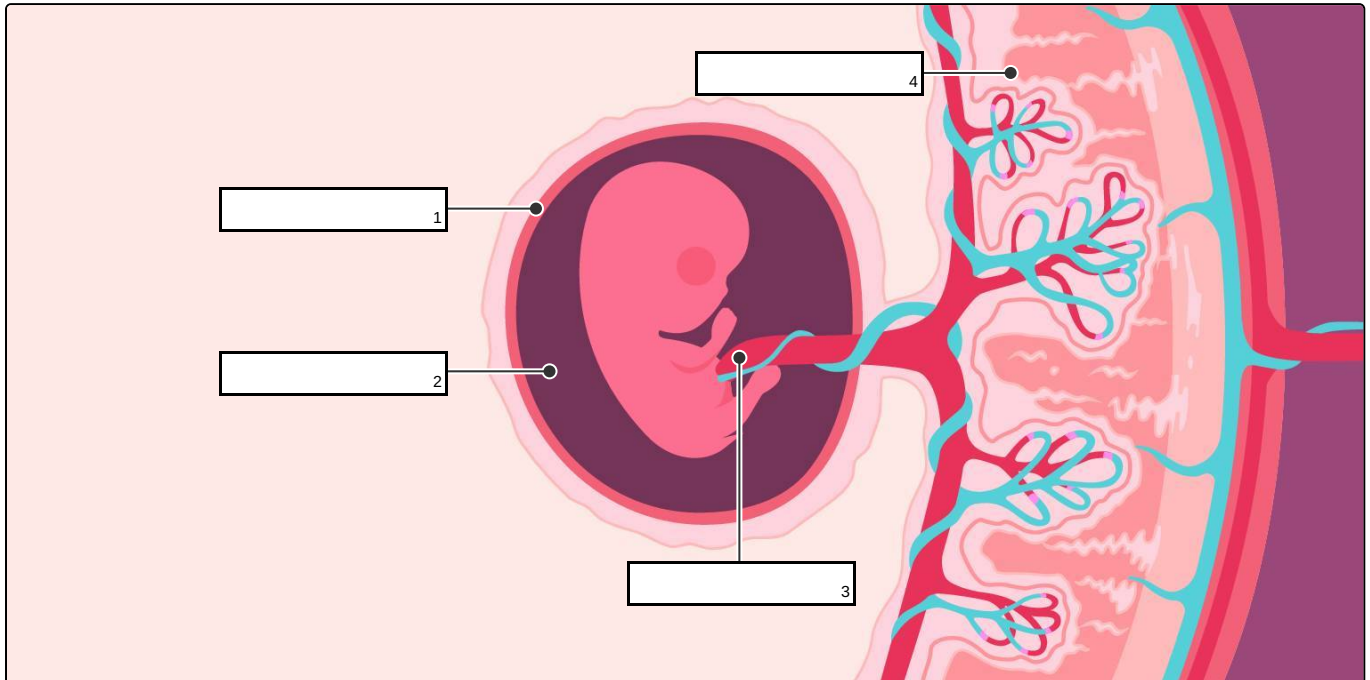
Fülle jede Lücke mit dem passenden Begriff.

Nabelschnur

Plazenta

Fruchtblase

Fruchtwasser





Unsere Tipps für die Aufgaben

1
von 6

Benenne die Bestandteile des Mutterleibs.

1. Tipp

Das Fruchtwasser befindet sich in der Fruchtblase.

2. Tipp

Über die Nabelschnur ist der Fötus mit der Plazenta verbunden.

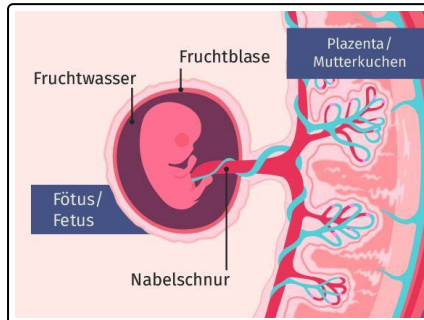


Lösungen und Lösungswege für die Aufgaben

1
von 6

Benenne die Bestandteile des Mutterleibs.

Lösungsschlüssel: 1: Fruchtblase // 2: Fruchtwasser // 3: Nabelschnur // 4: Plazenta



Eine Schwangerschaft beginnt mit der **Befruchtung der Eizelle**, also mit der Verschmelzung der Zellkerne von Eizelle und Spermium zur Zygote. Die Zygote wandert durch den **Eileiter** in Richtung **Gebärmutter**. Dort kommt es zur **Einnistung der befruchteten Eizelle**. Schon nach neun Wochen sind alle Organe des **Embryos** angelegt – man nennt ihn ab diesem Zeitpunkt **Fötus beziehungsweise Fetus**.

Das **Fruchtwasser**, in dem der Fötus in der **Fruchtblase** schwimmt, dämpft Stöße und Erschütterungen ab und schützt den Fötus so vor Verletzungen. Über die **Nabelschnur** ist er mit der **Plazenta**, die auch **Mutterkuchen** genannt wird, verbunden und erhält auf diesem Weg alle lebenswichtigen Nährstoffe sowie Sauerstoff. Kohlenstoffdioxid und weitere Stoffwechselprodukte werden hier außerdem an das Blut der Mutter abgegeben und abtransportiert.

Die **Plazenta** besteht nämlich vorwiegend aus **Blutgefäßen**: Das Blut des Fötus und das der Mutter fließt hier nur durch eine dünne Membran getrennt aneinander vorbei, sodass der **Stoffaustausch** stattfinden kann. Auf diese Weise können auch Gifte wie Alkohol oder Nikotin in den Organismus des sich entwickelnden Kindes gelangen, wodurch es stark geschädigt oder sogar getötet werden kann.