



Arbeitsblätter zum Ausdrucken von [sofatutor.com](https://www.sofatutor.com)

# Die Geburt eines Kindes



- 1 **Benenne die Bestandteile des Mutterleibs.**
- 2 Benenne die Phasen der Geburt.
- 3 Gib an, wie sich werdende Eltern auf die Geburt vorbereiten können.
- 4 Vergleiche die Geburtsvorgänge.
- 5 Charakterisiere die Phasen der natürlichen Geburt.
- 6 Nenne die Funktionen der Bestandteile des Mutterleibs.
- + mit vielen Tipps, Lösungsschlüsseln und Lösungswegen zu allen Aufgaben



Das komplette Paket, **inkl. aller Aufgaben, Tipps, Lösungen und Lösungswege** gibt es für alle Abonnenten von [sofatutor.com](https://www.sofatutor.com)



## Benenne die Bestandteile des Mutterleibs.

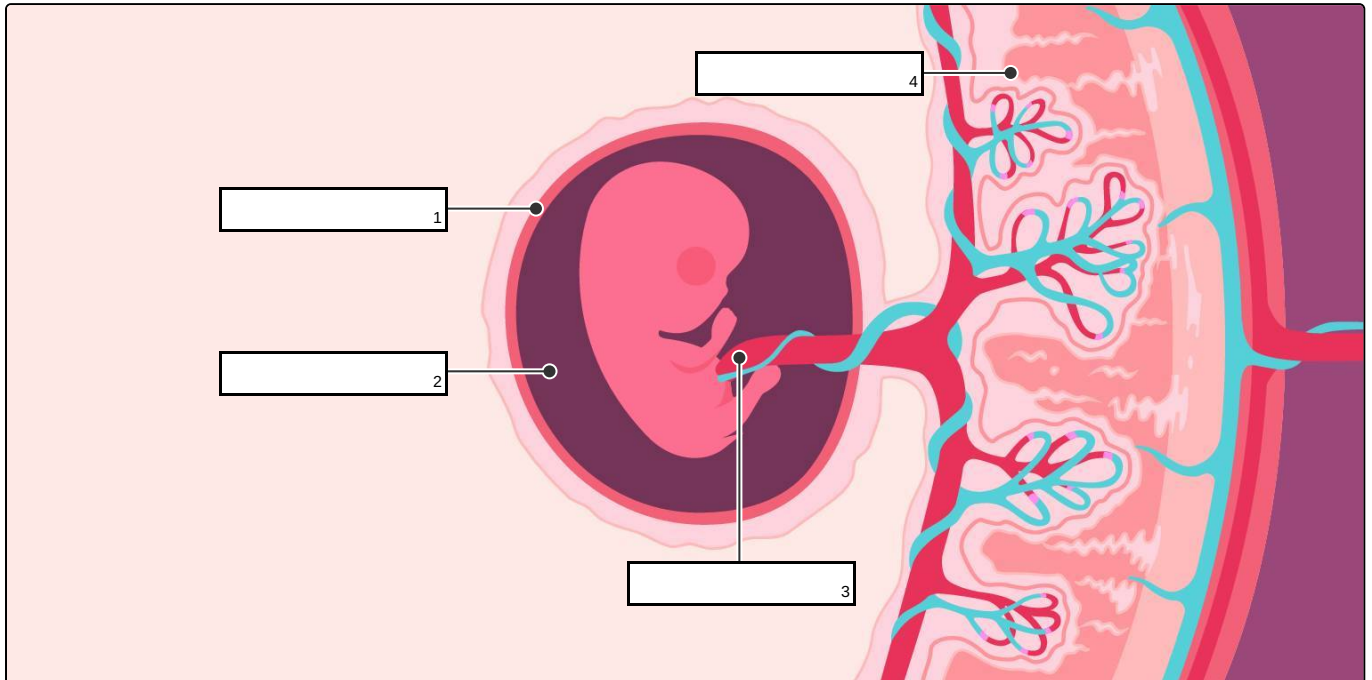
Fülle jede Lücke mit dem passenden Begriff.

Nabelschnur

Plazenta

Fruchtblase

Fruchtwasser





## Unsere Tipps für die Aufgaben

1  
von 6

### Benenne die Bestandteile des Mutterleibs.

#### 1. Tipp

Das Fruchtwasser befindet sich in der Fruchtblase.

---

#### 2. Tipp

Über die Nabelschnur ist der Fötus mit der Plazenta verbunden.

---

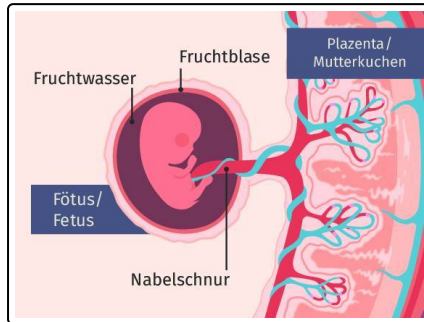


## Lösungen und Lösungswege für die Aufgaben

1  
von 6

### Benenne die Bestandteile des Mutterleibs.

**Lösungsschlüssel:** 1: Fruchtblase // 2: Fruchtwasser // 3: Nabelschnur // 4: Plazenta



Eine Schwangerschaft beginnt mit der **Befruchtung der Eizelle**, also mit der Verschmelzung der Zellkerne von Eizelle und Spermium zur Zygote. Die Zygote wandert durch den **Eileiter** in Richtung **Gebärmutter**. Dort kommt es zur **Einnistung der befruchteten Eizelle**. Schon nach neun Wochen sind alle Organe des **Embryos** angelegt – man nennt ihn ab diesem Zeitpunkt **Fötus beziehungsweise Fetus**.

Das **Fruchtwasser**, in dem der Fötus in der **Fruchtblase** schwimmt, dämpft Stöße und Erschütterungen ab und schützt den Fötus so vor Verletzungen. Über die **Nabelschnur** ist er mit der **Plazenta**, die auch **Mutterkuchen** genannt wird, verbunden und erhält auf diesem Weg alle lebenswichtigen Nährstoffe sowie Sauerstoff. Kohlenstoffdioxid und weitere Stoffwechselprodukte werden hier außerdem an das Blut der Mutter abgegeben und abtransportiert.

Die **Plazenta** besteht nämlich vorwiegend aus **Blutgefäßen**: Das Blut des Fötus und das der Mutter fließt hier nur durch eine dünne Membran getrennt aneinander vorbei, sodass der **Stoffaustausch** stattfinden kann. Auf diese Weise können auch Gifte wie Alkohol oder Nikotin in den Organismus des sich entwickelnden Kindes gelangen, wodurch es stark geschädigt oder sogar getötet werden kann.