



Arbeitsblätter zum Ausdrucken von [sofatutor.com](https://www.sofatutor.com)

Knochen und Skelett



- 1 **Bestimme, zu welchem Teil des Skeletts die Knochen gehören.**
- 2 **Nenne die drei Abschnitte, aus denen sich das menschliche Skelett zusammensetzt.**
- 3 **Stelle den Aufbau eines Knochens dar.**
- 4 **Beschreibe die Bestandteile der Knochensubstanz und deren Funktion.**
- 5 **Erläutere die Funktionen der Knochen.**
- 6 **Begründe, wieso ältere Menschen sich schneller einen Knochenbruch zuziehen als Babys.**
- + **mit vielen Tipps, Lösungsschlüsseln und Lösungswegen zu allen Aufgaben**



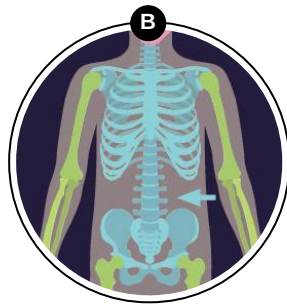
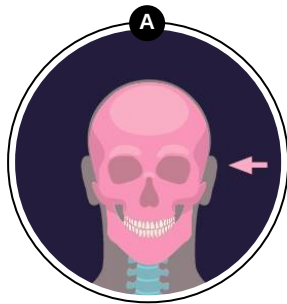
Das komplette Paket, **inkl. aller Aufgaben, Tipps, Lösungen und Lösungswege** gibt es für alle Abonnenten von [sofatutor.com](https://www.sofatutor.com)

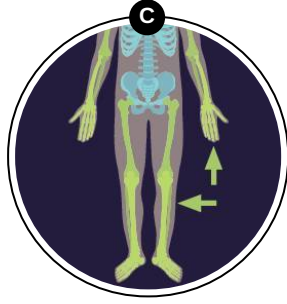


Bestimme, zu welchem Teil des Skeletts die Knochen gehören.

Ordne die Knochen dem passenden Teil des Skeletts zu.

Wirbelsäule	1	Gesichtsschädel mit Unterkiefer	2	Oberarmknochen	3	Hirnschädel	4
Rippen	5	Schienbein	6				







Unsere Tipps für die Aufgaben

1
von 6

Bestimme, zu welchem Teil des Skeletts die Knochen gehören.

1. Tipp

Jedem Skelettteil werden zwei Knochen zugeordnet.

2. Tipp

Die Wirbelsäule und die Rippen befinden sich im Rumpf.

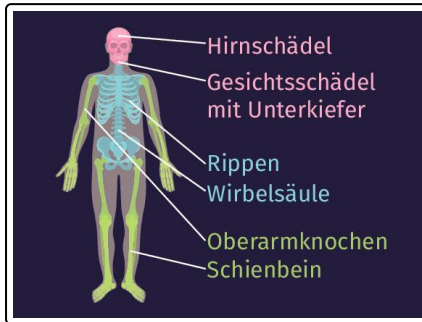


Lösungen und Lösungswege für die Aufgaben

1
von 6

Bestimme, zu welchem Teil des Skeletts die Knochen gehören.

Lösungsschlüssel: A: 2, 4 // B: 1, 5 // C: 3, 6



Das menschliche Skelett können wir grob in drei Abschnitte einteilen:

- Zum **Schädelskelett** gehören zum Beispiel der **Hirnschädel** und der **Gesichtsschädel mit Unterkiefer**.
- Das **Rumpfskelett** besteht unter anderem aus der **Wirbelsäule**, dem Brustbein und den **Rippen**.
- Zum **Gliedmaßenskelett** zählen unsere Arme und Beine.

Während die Elle, die Speiche und der **Oberarmknochen** zu den Armen gehören, sind beispielsweise das **Schienbein** und der

Oberschenkelknochen Teile der Beine.