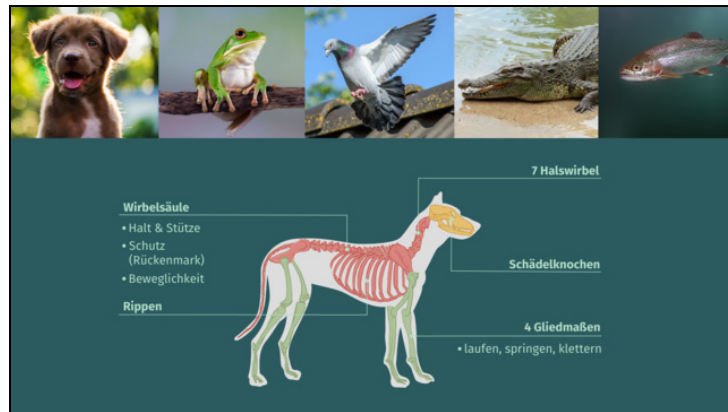




Arbeitsblätter zum Ausdrucken von [sofatutor.com](https://www.sofatutor.com)

Vergleich von Wirbeltierklassen – Skelett



- 1 Schildere, worin die jeweiligen Wirbeltierklassen durch ihren Körperbau besonders gut sind.
- 2 Bestimme, welches *Merkmal* Wirbeltiere gemeinsam haben.
- 3 Gib an, um welche *Wirbeltierklasse* es sich bei dem jeweiligen Skelett handelt.
- 4 Schildere die Besonderheiten der jeweiligen Wirbeltierklassen.
- 5 Vergleiche den Körperbau von Froschlurchen und Schwanzlurchen.
- 6 Leite her, um welche Wirbeltierklassen es sich handelt.
- + mit vielen Tipps, Lösungsschlüsseln und Lösungswegen zu allen Aufgaben



Das komplette Paket, **inkl. aller Aufgaben, Tipps, Lösungen und Lösungswege** gibt es für alle Abonnenten von [sofatutor.com](https://www.sofatutor.com)



Schildere, worin die jeweiligen Wirbeltierklassen durch ihren Körperbau besonders gut sind.

Setze die passenden Begriffe in die Lücken ein.

laufen

springen

schwimmen

fliegen



..... 1

..... 2

..... 3

..... 4



Unsere Tipps für die Aufgaben

1
von 6

Schildere, worin die jeweiligen Wirbeltierklassen durch ihren Körperbau besonders gut sind.

1. Tipp



Das Skelett von Kängurus hat zahlreiche Anpassungen an die typische Fortbewegungsart. Unter anderem sind die Knochen sehr leicht und die Füße lang.



Lösungen und Lösungswege für die Aufgaben

1
von 6

Schildere, worin die jeweiligen Wirbeltierklassen durch ihren Körperbau besonders gut sind.

Lösungsschlüssel: 1: springen // 2: fliegen // 3: laufen // 4: schwimmen

Obwohl alle Wirbeltiere eine **Wirbelsäule** besitzen und sich viele Gemeinsamkeiten in ihrem Grundbauplan finden lassen, gibt es doch zahlreiche Unterschiede in den Skeletten der Wirbeltierklassen. Sie sind jeweils an den **Lebensraum** und die **Lebensweise** angepasst:

- So ist die **Forelle**, als typischer Fisch, in **Schädelskelett**, **Wirbelsäule** und **Flossenskelett** untergliedert. Auf diese Weise ist sie perfekt an das **Schwimmen** angepasst.
- Die **Möwe**, als typischer Vogel, besitzt nicht nur **Flügel**, sondern ihre Knochen sind auch federleicht, da sie von innen hohl sind. Diese sogenannte **Leichtbauweise** erleichtert im wahrsten Sinne des Wortes das **Fliegen**.
- Die Gliedmaßen der **Säugetiere** können ganz unterschiedlich angepasst sein: Einige **Hunderassen** sind zum Beispiel perfekt an das schnelle **Laufen** angepasst und **Kängurus** an eine **springende** Fortbewegung.