



Arbeitsblätter zum Ausdrucken von [sofatutor.com](https://www.sofatutor.com)

Der Hund – Körperbau eines Jägers



- 1 **Gib wieder, wie das Skelett des Hundes gestaltet ist.**
- 2 Gib an, wobei es sich um den direkten Vorfahren des Hundes handelt.
- 3 Stelle den Aufbau des Rumpfskeletts eines Hundes dar.
- 4 Bestimme, zu welcher Knochengruppe die Knochen gehören.
- 5 Nenne Eigenschaften, die den Hund für sein Leben als Hetzjäger auszeichnen.
- 6 Ordne den folgenden Hunderassen ihre charakteristischen Merkmale zu, für die sie gezielt gezüchtet wurden.
- + mit vielen Tipps, Lösungsschlüsseln und Lösungswegen zu allen Aufgaben

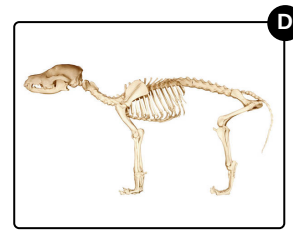
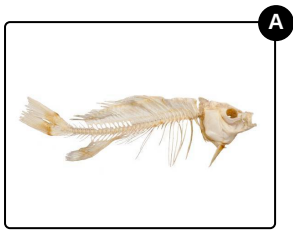


Das komplette Paket, **inkl. aller Aufgaben, Tipps, Lösungen und Lösungswege** gibt es für alle Abonnenten von [sofatutor.com](https://www.sofatutor.com)



Gib wieder, wie das Skelett des Hundes gestaltet ist.

Wähle die Abbildung aus, die das Skelett eines Hundes zeigt.



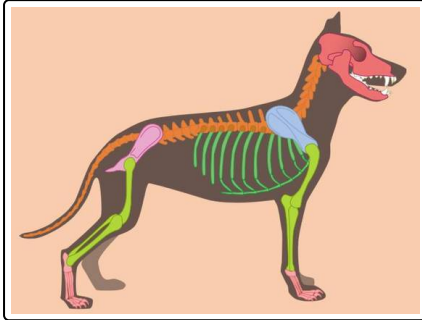


Unsere Tipps für die Aufgaben

1
von 6

Gib wieder, wie das Skelett des Hundes gestaltet ist.

1. Tipp



Hier siehst du die schematische Darstellung des Skeletts eines Hundes mit seiner beweglichen Wirbelsäule, den Rippen, dem Schwanz und den vier Beinen.

2. Tipp

Eines der Bilder zeigt das Skelett eines Dinosauriers.



Lösungen und Lösungswege für die Aufgaben

1
von 6

Gib wieder, wie das Skelett des Hundes gestaltet ist.

Lösungsschlüssel: D

Das Skelett des Hundes ist entscheidend für sein Leben als **Jäger**: Durch die **vier Beine** und den sogenannten **Zehengänger-Laufstil** kann ein Hund sehr schnell werden.