



Arbeitsblätter zum Ausdrucken von [sofatutor.com](https://www.sofatutor.com)

## Der Hund – Körperbau eines Jägers



- 1 **Gib wieder, wie das Skelett des Hundes gestaltet ist.**
- 2 Gib an, wobei es sich um den direkten Vorfahren des Hundes handelt.
- 3 Stelle den Aufbau des Rumpfskeletts eines Hundes dar.
- 4 Bestimme, zu welcher Knochengruppe die Knochen gehören.
- 5 Nenne Eigenschaften, die den Hund für sein Leben als Hetzjäger auszeichnen.
- 6 Ordne den folgenden Hunderassen ihre charakteristischen Merkmale zu, für die sie gezielt gezüchtet wurden.
- + mit vielen Tipps, Lösungsschlüsseln und Lösungswegen zu allen Aufgaben

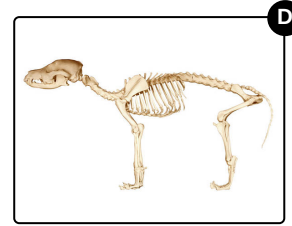


Das komplette Paket, **inkl. aller Aufgaben, Tipps, Lösungen und Lösungswege** gibt es für alle Abonnenten von [sofatutor.com](https://www.sofatutor.com)



## Gib wieder, wie das Skelett des Hundes gestaltet ist.

Wähle die Abbildung aus, die das Skelett eines Hundes zeigt.



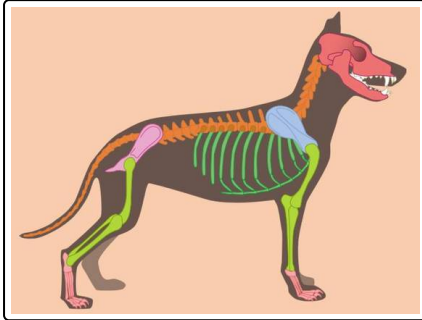


## Unsere Tipps für die Aufgaben

1  
von 6

### Gib wieder, wie das Skelett des Hundes gestaltet ist.

#### 1. Tipp



Hier siehst du die schematische Darstellung des Skeletts eines Hundes mit seiner beweglichen Wirbelsäule, den Rippen, dem Schwanz und den vier Beinen.

---

#### 2. Tipp

Eines der Bilder zeigt das Skelett eines Dinosauriers.

---



## Lösungen und Lösungswege für die Aufgaben

1  
von 6

### Gib wieder, wie das Skelett des Hundes gestaltet ist.

**Lösungsschlüssel:** D

Das Skelett des Hundes ist entscheidend für sein Leben als **Jäger**: Durch die **vier Beine** und den sogenannten **Zehengänger-Laufstil** kann ein Hund sehr schnell werden.