



Arbeitsblätter zum Ausdrucken von [sofatutor.com](https://www.sofatutor.com)

Die Lunge des Menschen: Der Gasaustausch in den Lungenbläschen



- 1 **Gib an, an welchen Orten Menschen (ohne Hilfsmittel) atmen können.**
- 2 Beschreibe den Weg der Atemluft beim Einatmen.
- 3 Formuliere die chemische Gesamtgleichung für die Zellatmung.
- 4 Schätze ab, wie sich die Komponenten der Luft beim Einatmen und beim Ausatmen unterscheiden.
- 5 Erläutere den Gasaustausch an den Lungenbläschen.
- 6 Bestimme, was die Alveolen direkt beschädigen kann.
- + mit vielen Tipps, Lösungsschlüsseln und Lösungswegen zu allen Aufgaben

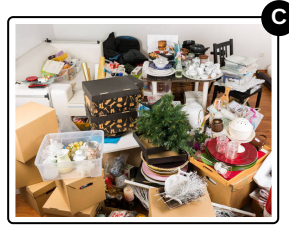
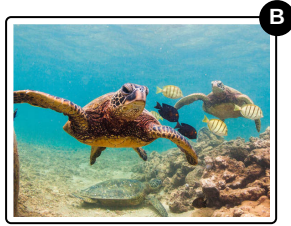


Das komplette Paket, **inkl. aller Aufgaben, Tipps, Lösungen und Lösungswege** gibt es für alle Abonnenten von [sofatutor.com](https://www.sofatutor.com)



Gib an, an welchen Orten Menschen (ohne Hilfsmittel) atmen können.

Wähle die passenden Abbildungen aus.





Unsere Tipps für die Aufgaben

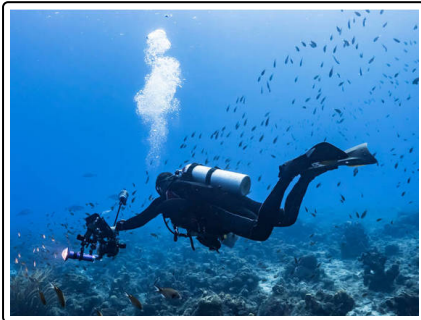
1
von 6

Gib an, an welchen Orten Menschen (ohne Hilfsmittel) atmen können.

1. Tipp

Zwei der Antworten sind richtig.

2. Tipp



Menschen benötigen Atemgeräte, um unter Wasser atmen zu können.

3. Tipp



Menschen brauchen auch im luftleeren Raum Atemgeräte, um zu atmen.



Lösungen und Lösungswege für die Aufgaben

1
von 6

Gib an, an welchen Orten Menschen (ohne Hilfsmittel) atmen können.

Lösungsschlüssel: A, C

Menschen können überall dort atmen, wo Luft zur Verfügung steht.

Luft gibt es im **Wald** genauso wie in einem **unaufgeräumten Zimmer**.

Unter **Wasser** oder auf dem **Mond** ist das nicht der Fall. Hier weiß der Mensch sich allerdings mit technischen Atemgeräten zu helfen.